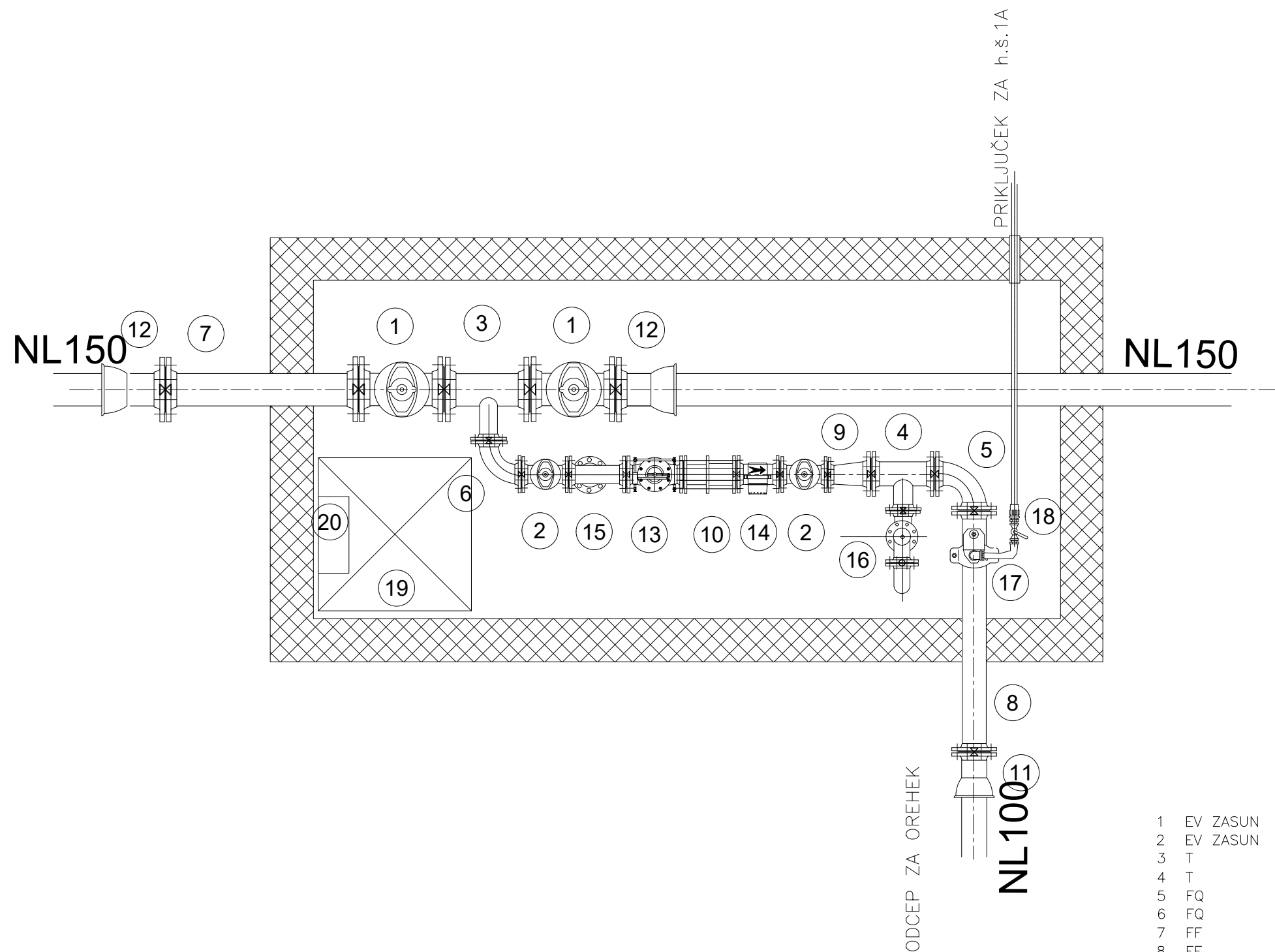


## JAŠEK-SV SEKTORSKI

120x120x170cm

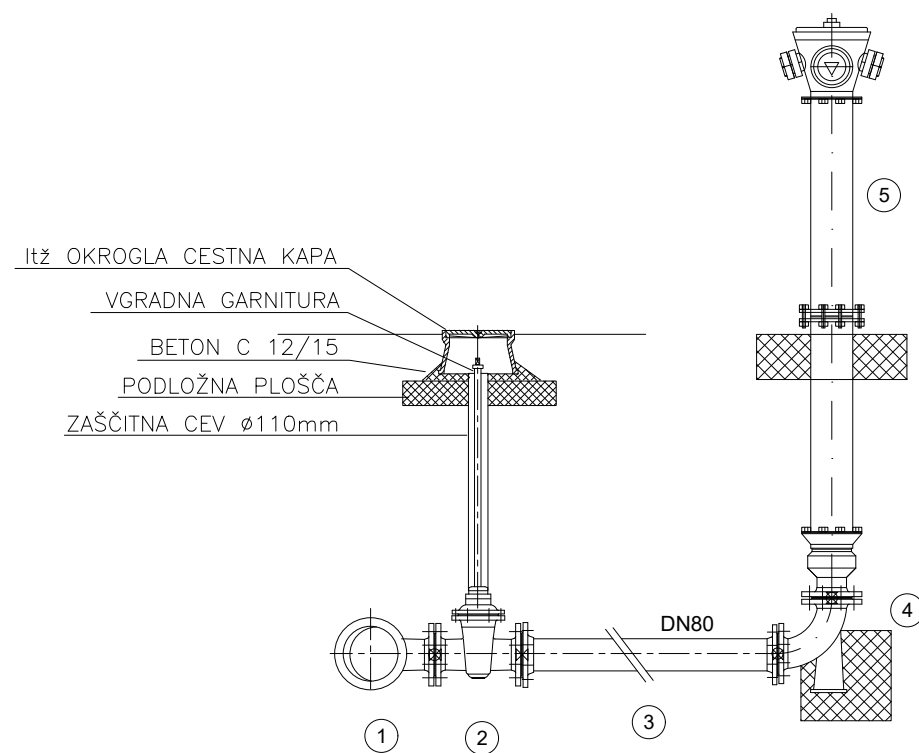
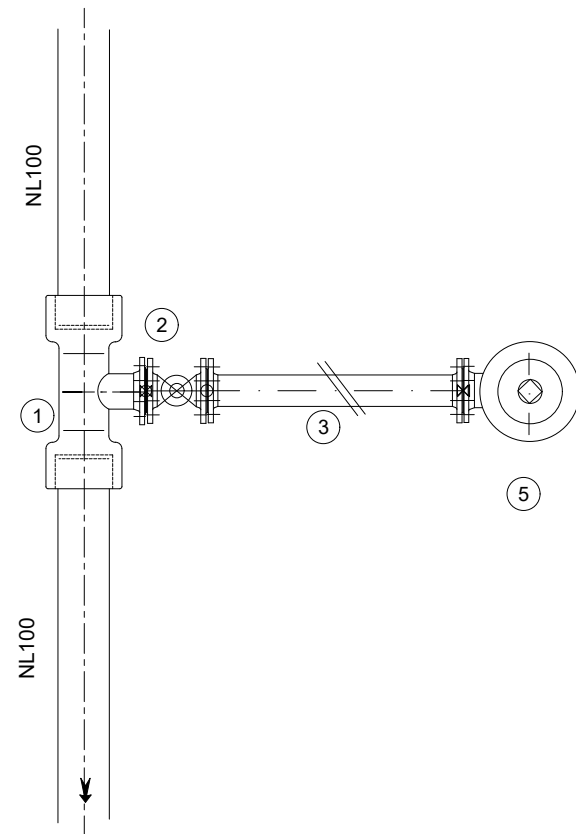
1	EV ZASUN	DN100PN16	kos 1
2	FF	DN100x800PN16	kos 2
3	F(duktil)	DN100 PN16	kos 1
4	E(duktil)	DN 100 PN16	kos 1
5	Lž pokrov 400kN	60/60	kos 1
6	Lestev 150cm		kos 1



JAŠEK VJ16  
300X180 cm

1	EV ZASUN	DN150 PN16	kos 2
2	EV ZASUN	DN80 PN16	kos 2
3	T	DN150/80 PN16	kos 1
4	T	DN100/80 PN16	kos 1
5	FQ	DN100 PN16	kos 1
6	FQ	DN80 PN16	kos 1
7	FF	DN150x800 PN16	kos 1
8	FF	DN100x800 PN16	kos 1
9	FFR	DN80/100 PN16	kos 1
10	MDK	DN80 PN16	kos 1
11	E(duktil)	DN100PN16	kos 1
12	E(duktil)	DN150 PN16	kos 2
13	REGULATOR TLAKA	DN80 PN16	kos 1
14	VODOMER	DN80 PN16	kos 1
15	LOVILEC NEČISTOČ	DN80 PN16	kos 1
16	VZMETNI VARNOSTNI VENTIL	DN80 PN16	kos 1
17	NAVRTALNA OBJEMKA	DN100 PN16	kos 1
18	KROGELNI VENTIL	DN25 PN16	kos 1
19	Lž pokrov 400kN	60/60	kos 1
20	Lestev 150cm		kos 1

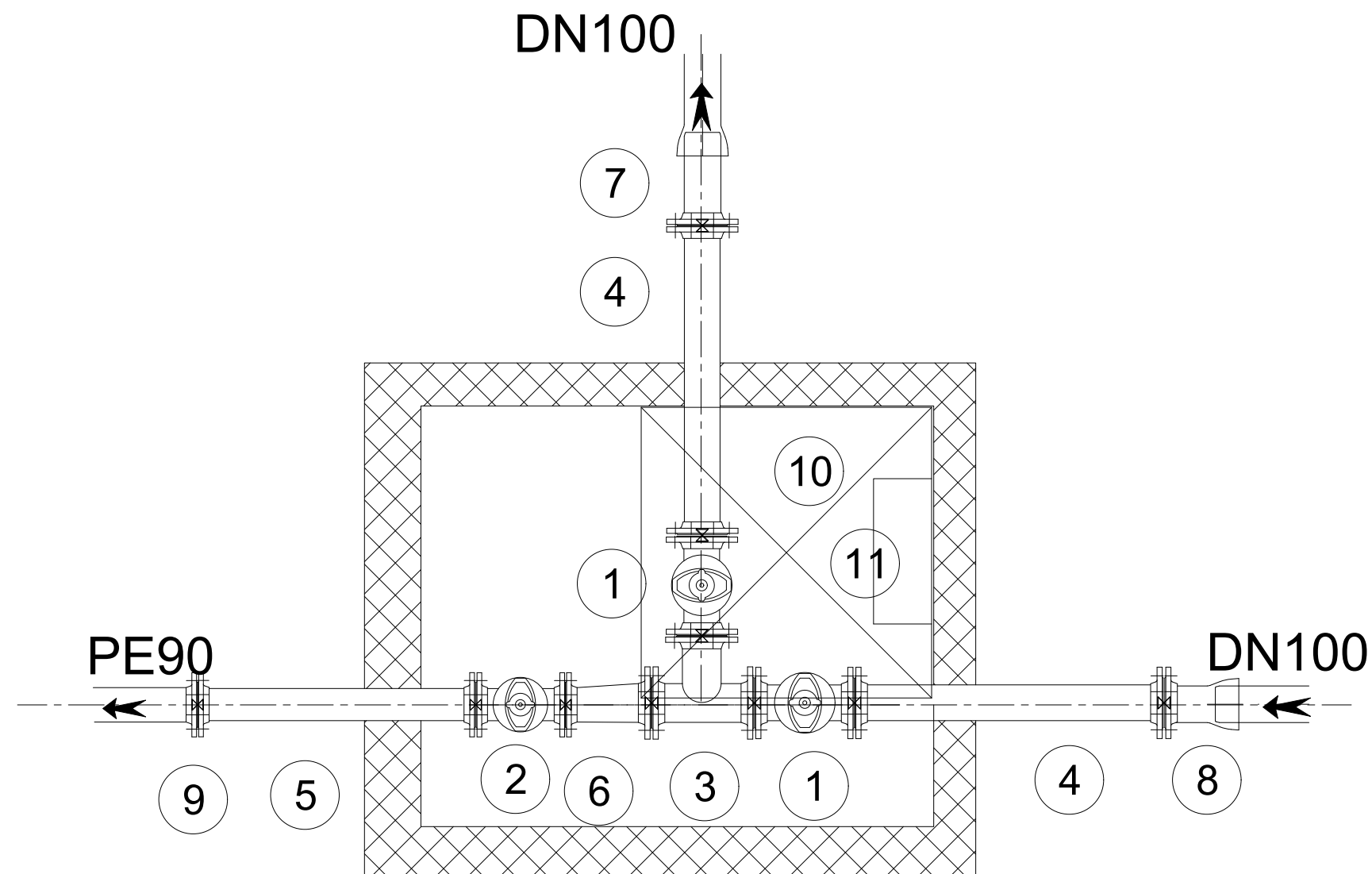
VSE ARMATURE IN FAZONSKI ELEMENTI SO  
SKLADNI Z SIST EN 545:2010,SIST EN 1074/2, TESNILA EN 681-1  
VIJAČNI MATERIAL EN 7091



NH 80

1	MMA	DN 100/80 PN16	kos 1
2	EV ZASUN teleslp in cestna kapa	DN 80PN10	kos 1
3	FF	DN 80/1200 PN16	kos 1
4	N	DN 80 PN16	kos 1
5	NADZEMNI HIDRANT EN 14384	DN 80/1920 PN16	kos 1

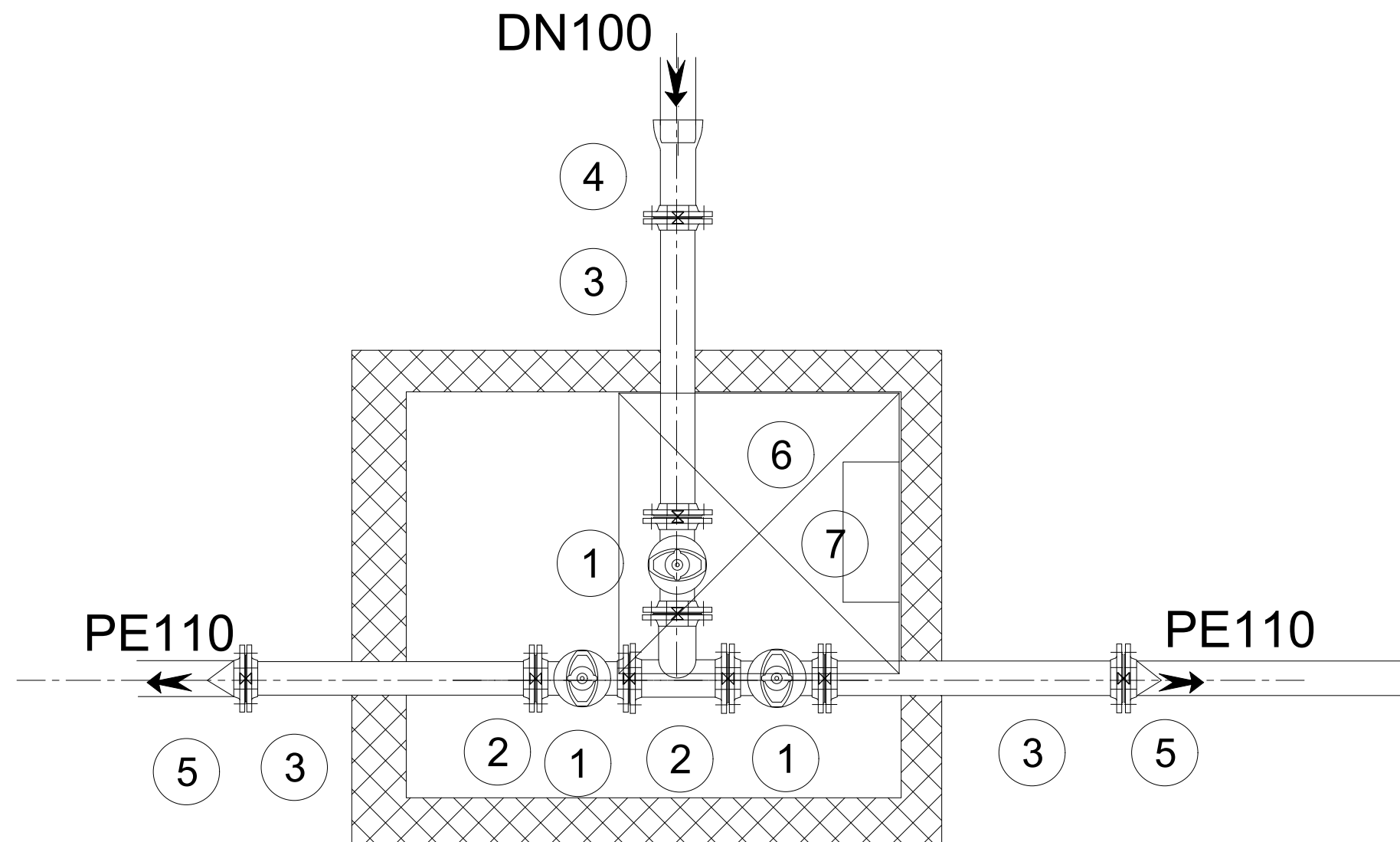




JAŠEK J1  
160x160x170cm

1	EV ZASUN	DN100 PN16	kos 2
2	EV ZASUN	DN58 PN16	kos 1
3	T	DN100 PN16	kos 1
4	FF	DN100X800 PN16	kos 2
5	FF	DN80X800 PN16	kos 1
6	FFR	DN100/80 PN16	kos 1
7	F duktil	DN100 PN16	kos 1
8	E duktil	DN100 PN16	kos 1
9	ZOBATA SPOJKA	DN80 PN16	kos 1
10	Ltž pokrov 40t	dim 60x60 cm	kos 1
11	LESTEV L=140cm		kos 1

VSE ARMATURE IN FAZONSKI ELEMENTI SO  
SKLADNI Z SIST EN 545:2010, SIST EN 1074/2, TESNILA EN 681-1  
VIJAČNI MATERIAL EN 7091

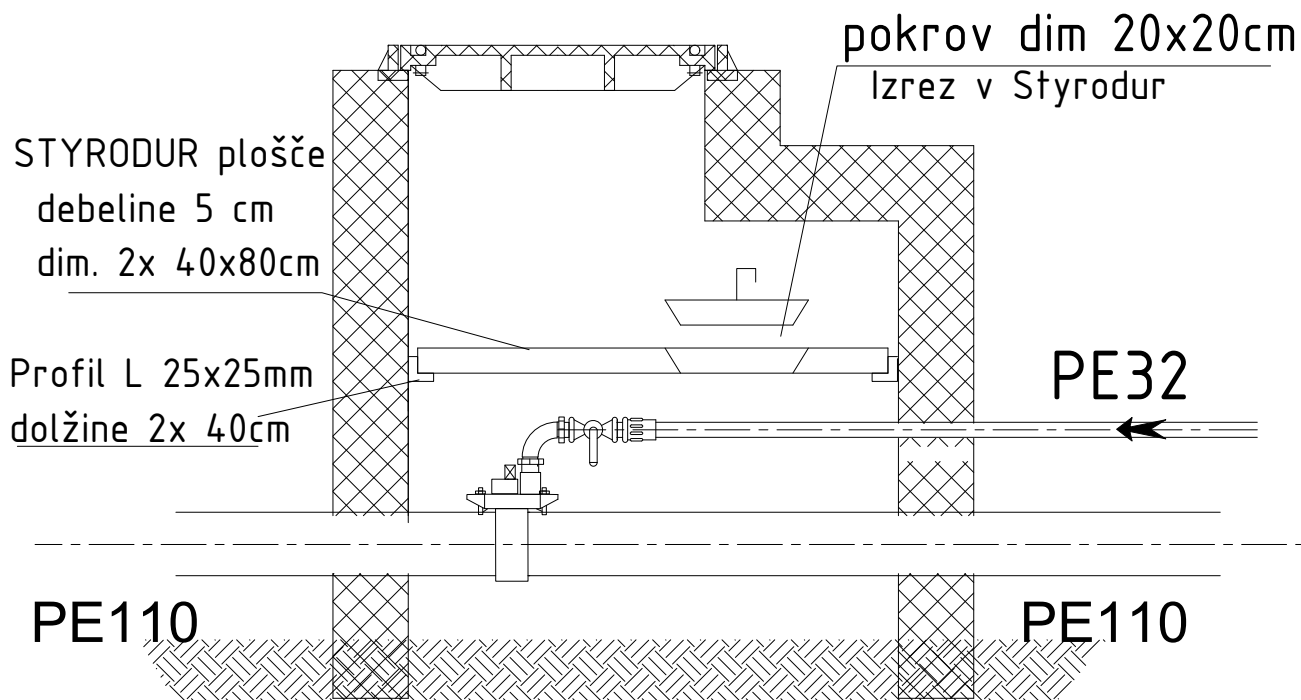


JAŠEK J2

160x160x170cm

1	EV ZASUN	DN100 PN16	kos 3
2	T	DN100 PN16	kos 1
3	FF	DN100X800 PN16	kos 3
4	E duktil	DN100 PN16	kos 1
5	ZOBATA SPOJKA	DN80 PN16	kos 2
6	Ltž pokrov 40t	dim 60x60 cm	kos 1
7	LESTEV L=140cm		kos 1

VSE ARMATURE IN FAZONSKI ELEMENTI SO  
SKLADNI Z SIST EN 545:2010,SIST EN 1074/2, TESNILA EN 681-1  
VIJAČNI MATERIAL EN 7091



## PRIKLJUČNI JAŠEK HP1

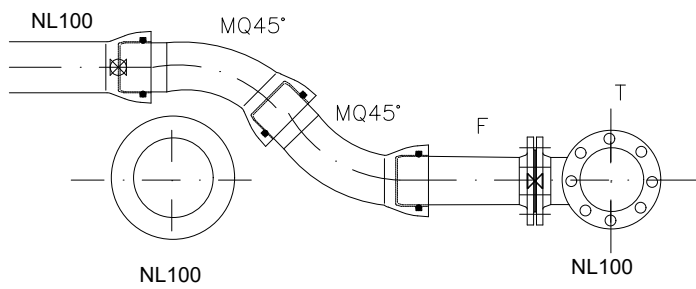
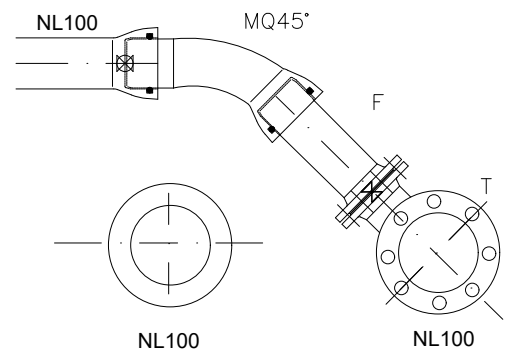
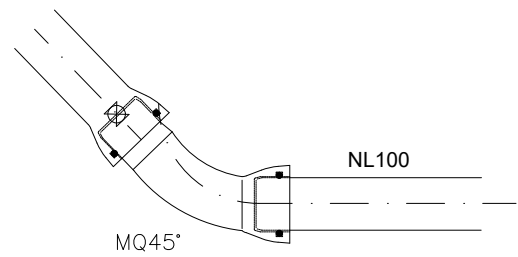
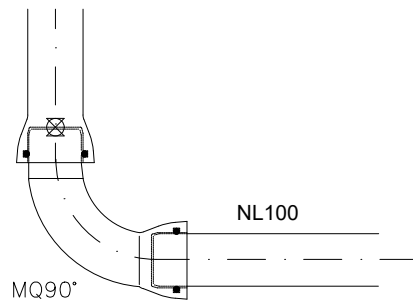
80x80x160cm

1	NAVRTALNA OBJEMKA Z VENTILOMT	DN 150/32	kos 1
2	KROGELNI VENTIL	DN 25	kos 1
3	Lž pokrov art. 504(40)	60/60	kos 1

### OPOMBA

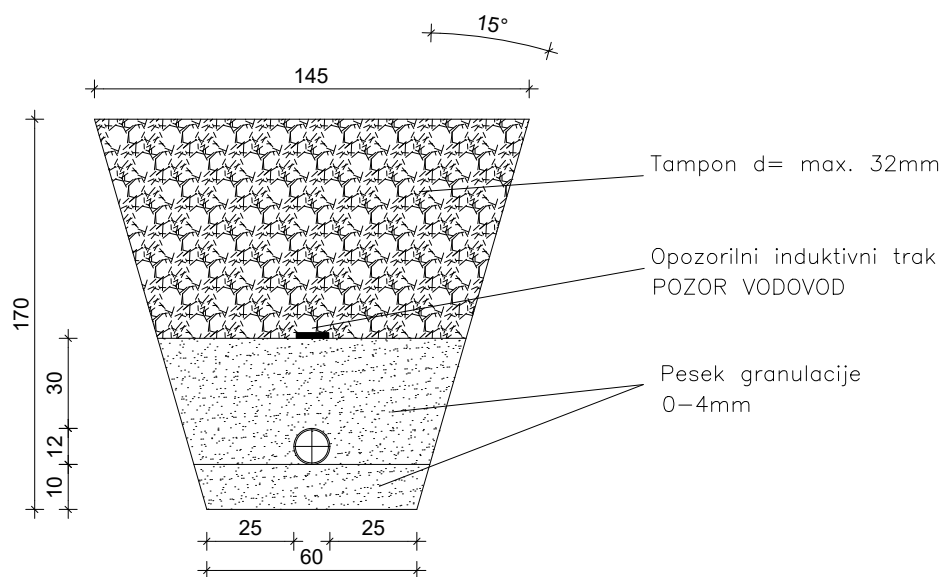
1. Jaške, ki so položeni na slabo nosilno podlago je potrebno položiti na podložni beton
2. Vsi jaški razen tistih pri katerih je to posebej navedeno so izdelani brez dna. Na dnu je položen prod ali pesek granulacije do 32mm

# MONTAŽNA SHEMA VODOVODA IZVEN JAŠKOV





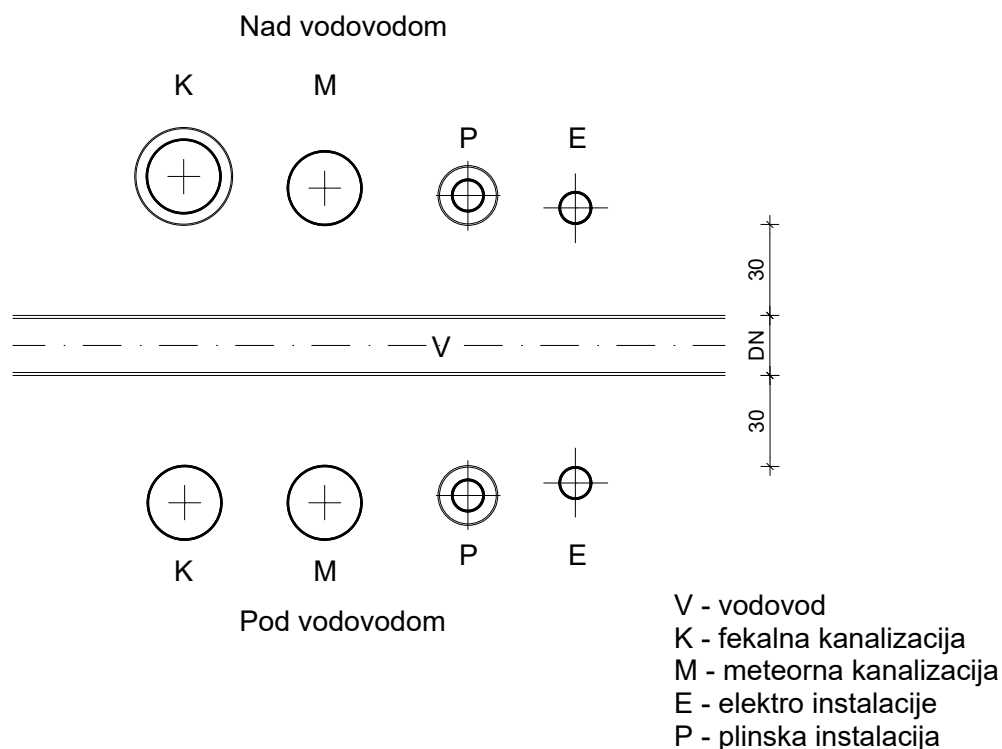
5.SEKUNDARNI, PRIKOLJUČNI CEVOVODI IN RAZDELILNO OMREŽJE DN100  
KARAKTERISTIČNI PREREZ JARKA  
dim. 170x60cm



Količine materiala na tekoči meter izkopa

Izkop	1,397 m <sup>3</sup>
Tampon	0,904 m <sup>3</sup>
Pesek (zaščitni zasip)	0,372 m <sup>3</sup>
Pesek (posteljica)	0,112 m <sup>3</sup>
Planiranje dna jarka	0,70 m <sup>2</sup>

## 6.ODMIKI OSTALIH INSTALACIJ VODOVOD - PRI KRIŽANJU Z OSTALIMI VODI PRI SOČASNI GRADNJI VEČ KOMUNALNIH VODOV V SKUPNEM JARKU



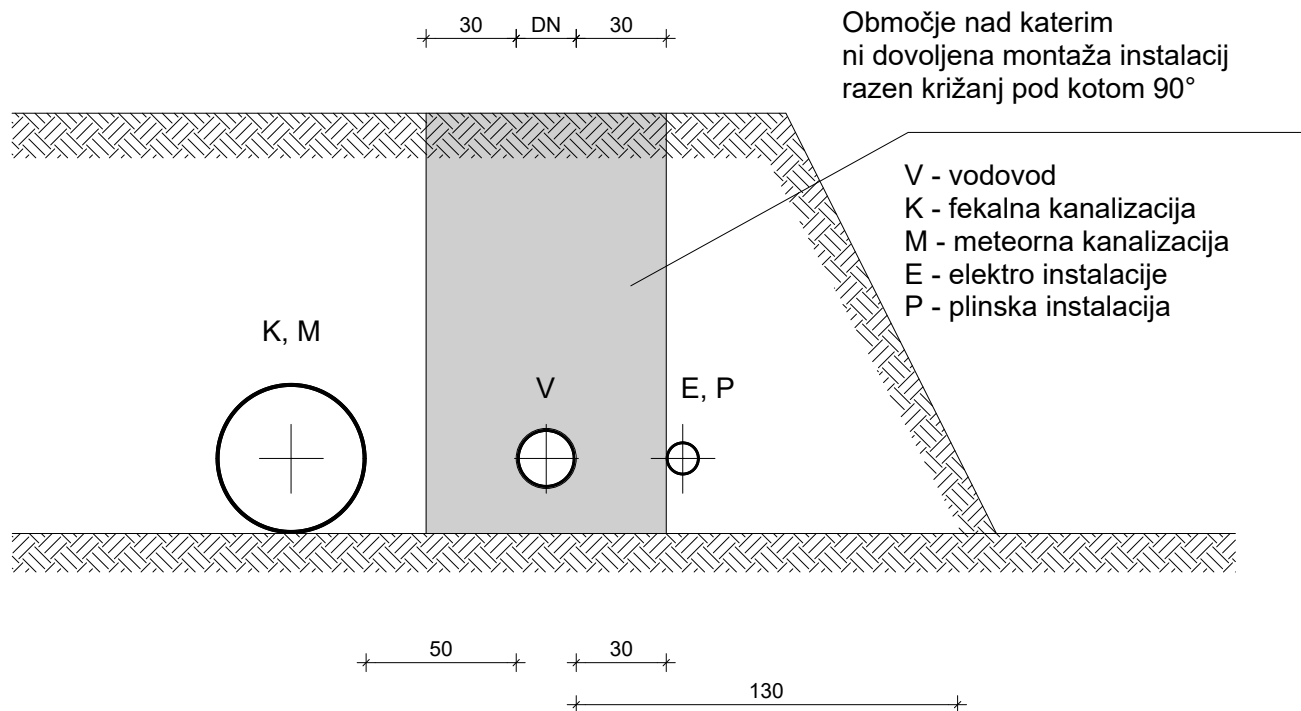
Minimalni odmiki pri prečkanju vodovodne  
instalacije (Kot prečkanja ne sme biti manjši od 80°)

	Prečkanje nad vodovodom	Prečkanje pod vodovodom
Plinska instalacija	min. 30cm v zaščitni cevi	min. 30cm v zaščitni cevi
Meteorna kanalizacija	min. 30cm	min. 30cm
Fekalna kanalizacija	min. 30cm v zaščitni cevi	min. 30cm
Elektro instalacije	min. 30cm	min. 30cm
Druge instalacije	min. 30cm	min. 30cm

Zaščitna cev mora segati vsaj 100cm preko osi vodovoda (na obeh straneh)

Odmiki veljajo le pri gradnji vodovoda v skupnem jarku z ostalimi komunalnimi napravami.  
Pri gradnji v drugačnih pogojih velja odmik min. 1m oz. drugačen v soglasju z distributerjem.  
Pri vodenju vodovoda v jarku v več nivojih se profil in odmike določi v skladu z distributerjem.

## 7.ODMIKI OSTALIH INSTALACIJ VODOVOD - VZPOREDNO Z OSTALIMI VODI PRI SOČASNI GRADNJI VEČ KOMUNALNIH VODOV V SKUPNEM JARKU



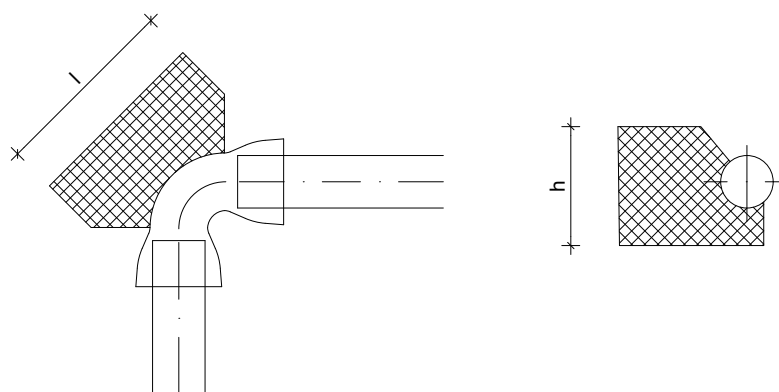
### Opomba:

- Kjer je cevovod od površine oddaljen manj kot 100cm je potrebna dodatna toplotna zaščita v skladu z dogovorom z distributerjem

Minimalni odmiki instalacij od vodovodne instalacije pri vzporednem vodenju v istem jarku

Plinska instalacija	min. 30cm
Meteorna kanalizacija	min. 30cm
Fekalna kanalizacija	min. 50cm
Elektro instalacije	min. 30cm
Druge instalacije	min. 30cm

Odmiki veljajo le pri gradnji vodovoda v skupnem jarku z ostalimi komunalnimi napravami.  
Pri gradnji v drugačnih pogojih velja odmik min. 1m oz. drugačen v soglasju z distributerjem.  
Pri vodenju vodovoda v jarku v več nivojih se profil in odmike določi v skladu z distributerjem.



Primer:  
Vodovod DN150  
Preizkusni tlak 16 bar  
90° lom

Iz tabele:  
 $l = 1,46\text{m}$   
 $h = 0,45\text{m}$   
 $V = 1,06\text{ m}^3$

Tabela velja za srednje nosilna tla. V primeru slabo nosilnih tal je potrebno dodatno sidranje lomov.

DN	Preizkusni tlak	11° lom	22° lom	45° lom	90° lom	Slepa prirobnica
		$l \times h / V$	$l \times h / V$	$l \times h / V$	$l \times h / V$	$l \times h / V$
	bar	$\text{m} \times \text{m} / \text{m}^3$	$\text{m} \times \text{m} / \text{m}^3$	$\text{m} \times \text{m} / \text{m}^3$	$\text{m} \times \text{m} / \text{m}^3$	$\text{m} \times \text{m} / \text{m}^3$
80	10	0,13 x 0,18 / 0,01	0,17 x 0,28 / 0,02	0,32 x 0,28 / 0,04	0,56 x 0,28 / 0,04	0,41 x 0,28 / 0,06
	16	0,14 x 0,28 / 0,02	0,26 x 0,28 / 0,04	0,49 x 0,28 / 0,17	0,85 x 0,28 / 0,23	0,63 x 0,28 / 0,13
	25	0,21 x 0,28 / 0,03	0,40 x 0,28 / 0,05	0,74 x 0,28 / 0,17	1,24 x 0,28 / 0,48	0,93 x 0,28 / 0,27
100	10	0,17 x 0,20 / 0,02	0,23 x 0,30 / 0,04	0,43 x 0,30 / 0,07	0,74 x 0,30 / 0,19	0,54 x 0,30 / 0,10
	16	0,18 x 0,30 / 0,03	0,35 x 0,30 / 0,05	0,65 x 0,30 / 0,15	1,11 x 0,30 / 0,41	0,83 x 0,30 / 0,23
	25	0,28 x 0,30 / 0,05	0,53 x 0,30 / 0,10	0,96 x 0,30 / 0,31	1,30 x 0,40 / 0,75	1,21 x 0,30 / 0,48
125	10	0,22 x 0,22 / 0,03	0,30 x 0,32 / 0,06	0,56 x 0,32 / 0,12	0,97 x 0,32 / 0,34	0,72 x 0,32 / 0,19
	16	0,25 x 0,32 / 0,04	0,47 x 0,32 / 0,08	0,85 x 0,32 / 0,27	1,18 x 0,42 / 0,65	1,07 x 0,32 / 0,42
	25	0,37 x 0,32 / 0,06	0,70 x 0,32 / 0,18	1,25 x 0,32 / 0,56	1,69 x 0,42 / 1,33	1,28 x 0,42 / 0,77
150	10	0,26 x 0,25 / 0,04	0,38 x 0,35 / 0,08	0,70 x 0,35 / 0,19	0,99 x 0,45 / 0,49	0,89 x 0,35 / 0,31
	16	0,31 x 0,35 / 0,06	0,59 x 0,35 / 0,14	1,06 x 0,35 / 0,43	1,46 x 0,45 / 1,06	1,10 x 0,45 / 0,60
	25	0,47 x 0,35 / 0,10	0,87 x 0,35 / 0,30	1,27 x 0,45 / 0,81	2,28 x 0,45 / 2,12	1,58 x 0,45 / 1,24
200	10	0,29 x 0,40 / 0,07	0,54 x 0,40 / 0,14	0,83 x 0,50 / 0,38	1,39 x 0,50 / 1,07	1,05 x 0,50 / 0,61
	16	0,44 x 0,40 / 0,12	0,82 x 0,40 / 0,30	1,24 x 0,50 / 0,85	1,79 x 0,60 / 2,12	1,54 x 0,50 / 1,30
	25	0,66 x 0,40 / 0,20	1,02 x 0,50 / 0,58	1,77 x 0,50 / 1,73	2,51 x 0,60 / 4,15	1,93 x 0,60 / 2,47
250	10	0,37 x 0,45 / 0,12	0,70 x 0,45 / 0,25	1,08 x 0,55 / 0,71	1,60 x 0,65 / 1,83	1,35 x 0,55 / 1,11
	16	0,57 x 0,45 / 0,19	0,91 x 0,55 / 0,50	1,42 x 0,65 / 1,45	2,10 x 0,75 / 3,66	1,76 x 0,65 / 2,22
	25	0,74 x 0,55 / 0,33	1,32 x 0,55 / 1,06	2,02 x 0,65 / 2,92	2,72 x 0,85 / 6,91	2,27 x 0,75 / 4,24
300	10	0,46 x 0,50 / 0,19	0,75 x 0,60 / 0,37	1,32 x 0,60 / 1,16	1,95 x 0,70 / 2,94	1,49 x 0,70 / 1,71
	16	0,61 x 0,60 / 0,25	1,12 x 0,60 / 0,83	1,75 x 0,70 / 2,36	2,40 x 0,90 / 5,71	1,98 x 0,80 / 3,46
	25	0,91 x 0,60 / 0,55	1,46 x 0,70 / 1,64	2,27 x 0,80 / 4,53	3,12 x 1,00 / 10,73	2,58 x 0,90 / 6,61
350	10	0,54 x 0,55 / 0,27	0,89 x 0,65 / 0,57	1,42 x 0,75 / 1,67		1,76 x 0,75 / 2,56
	16	0,73 x 0,65 / 0,39	1,20 x 0,75 / 1,20	1,91 x 0,85 / 3,42		2,20 x 0,95 / 5,05
	25	1,08 x 0,65 / 0,84	1,73 x 0,75 / 2,46	2,51 x 0,95 / 6,58		2,88 x 1,05 / 9,61
400	10	0,62 x 0,60 / 0,38	0,94 x 0,80 / 0,78	1,53 x 0,90 / 2,32		1,89 x 0,90 / 3,53
	16	0,85 x 0,70 / 0,56	1,39 x 0,80 / 1,71	2,08 x 1,00 / 4,75		2,41 x 1,10 / 7,03
	25	1,14 x 0,80 / 1,15	1,85 x 0,90 / 3,39	2,63 x 1,20 / 9,12		2,96 x 1,40 / 13,49

